



Innovant par tradition.



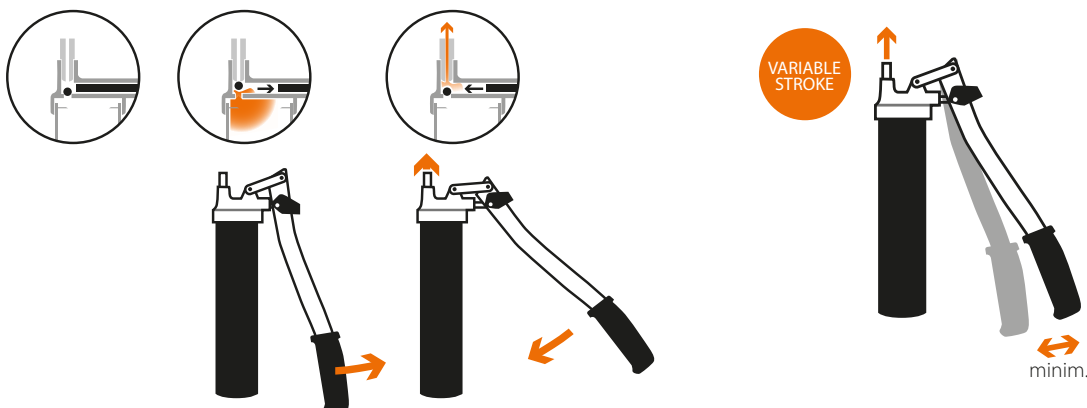
La nouvelle **easyFILL 400** se passe de tout mécanisme à ressort. Il suffit simplement de mettre en place la cartouche, introduire le piston suiveur dans la cartouche et la pompe peut être utilisée. Par le biais du vide, généré dans la tête de pompe, le piston se déplace sans action mécanique dans la cartouche. Le principe « Variable Stroke » permet d'utiliser la pompe avec un mouvement court du levier et un effort minimal.

- Pression de refoulement: 400 bar
- Pour toutes les cartouches de graisse 400 grammes répondant la norme DIN 1284
- Course variable - La pompe de graissage peut aussi être utilisée avec des mouvements courts du levier
- Possibilité de remplissage de la cartouche avec l'adaptateur PRESSOL
- Poignée ergonomique, anti-dérapante, très bonne transmission de puissance et facilité de maniement

Technique de lubrification innovante –
made by PRESSOL



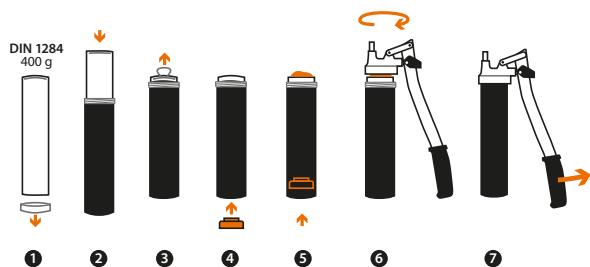
Graisser avec facilité. La nouvelle **easyFILL 400**



www.pressol.com

PRESSOL

Positionner et visser - C'est parti!



- ❶ Retirer le couvercle de la cartouche
- ❷ Positionner la cartouche dans le tube de pompe à graisse
- ❸ Retirer l'opercule de la cartouche
- ❹ Introduire le piston plastique dans la partie inférieure de la cartouche
- ❺ Exercer une pression sur le piston plastique pour générer un surplus de graisse sur l'avant de la cartouche
- ❻ Visser l'ensemble fût-cartouche sur la tête de pompe
- ❼ Actionner lentement la pompe

easyFILL 400

- 14 600** easyFILL 400 sans accessoire M 10 x 1
 • Piston suiveur – 10 pièces (14 900)
- 14 600 001** easyFILL 400 avec accessoires M 10 x 1
 • Flexible haute pression avec joint, 11 x 300 mm (12 655 828)
 • Agrafe de précision (12 643)
 • Piston suiveur – 10 pièces (14 900)
- 14 601** easyFILL 400 sans accessoire G 1/8"
- 14 601 001** easyFILL 400 avec accessoires G 1/8"
 • Flexible haute pression avec joint, 11 x 300 mm (12 755 828)
 • Agrafe de précision (12 743)
 • Piston suiveur – 10 pièces (14 900)

easyFILL ONE 400

- 14 700** easyFILL ONE 400 sans accessoire M 10 x 1
 • Piston suiveur – 10 pièces (14 900)
- 14 700 001** easyFILL ONE 400 avec accessoires M 10 x 1
 • Flexible haute pression avec joint, 11 x 300 mm (12 655 828)
 • Agrafe de précision (12 643)
 • Piston suiveur – 10 pièces (14 900)
- 14 700 002** easyFILL ONE 400 avec accessoires M 10 x 1
 • Rigide 150 mm (12 435)
 • Agrafe de précision (12 643)
 • Piston suiveur – 10 pièces (14 900)
- 14 701** easyFILL ONE 400 sans accessoire G 1/8"
- 14 701 001** easyFILL ONE 400 avec accessoires G 1/8"
 • Flexible haute pression avec joint, 11 x 300 mm (12 755 828)
 • Agrafe de précision (12 743)
 • Piston suiveur – 10 pièces (14 900)
- 14 701 002** easyFILL ONE 400 avec accessoires G 1/8"
 • Rigide 150 mm (12 475)
 • Agrafe de précision (12 743)
 • Piston suiveur – 10 pièces (14 900)

Accessoires

- 14 900** Piston suiveur pour cartouche 400 grs suivant DIN 1284
- 12 305** Raccord de remplissage pour cartouche 400 grs

Cartouche de graisse

- 12 511** Cartouche de graisse multi-usage NLGI 2
- 12 514** Cartouche de graisse multi-usage NLGI 2 avec piston suiveur intégré



Poignée positionnable pour un transfert de graisse à haut débit ou à pression élevée



12 305

www.pressol.com



PRESSOL SAS

13 rue des Frères Lumière · F-68000 Colmar
 Tel.: +33 (0) 3 88 58 00 40 · Fax: +33 (0) 3 88 58 00 41
 E-Mail: pressol@pressol.fr · www.pressol.com
 SIRET 450 964 879 00016 · APE 4669B · TVA: FR 50 450 964 879