

# LED BOUWLAMP 200 WATT

## TECHNISCHE SPECIFICATIES

Type	B43770 (RL-01 20)
Vermogen	200 W
Ingangsspanning	AC220-240V
Lichtbron	LED
Lichtstroom	20000LM
Kleurtemperatuur	6500K
Beschermingsklasse	IP65
Klasse	I
Afmeting	380 x 280 x 35 mm
Gewicht	3,5 kg



LEES DEZE VEILIGHEIDS- EN INSTALLATIE-INSTRUCTIES VOORAFGAAND AAN MONTAGE ZORGVULDIG DOOR EN BEWAAR DE INSTRUCTIES OP EEN VEILIGE PLEK VOOR TOEKOMSTIG GEBRUIK.

## VEILIGHEIDSINSTRUCTIES

- De installatie moet in overeenstemming met de nationale voorschriften door een gekwalificeerde elektricien worden uitgevoerd.
- Voorafgaand aan installatie moet een risicobeoordeling plaatsvinden om te bepalen wie er risico lopen, hoe groot het risico is en welke maatregelen nodig zijn om het risico te beheersen.
- Zorg voorafgaand aan installatie of onderhoud dat het voedingscircuit geïsoleerd is, door de voedingszekering te verwijderen of de bijbehorende stroomonderbreker uit te schakelen.
- Controleer de totale belasting van het circuit en let op dat de armatuur de nominale waarde van de voedingszekering of stroomonderbreker niet overschrijdt.
- Als de armatuur voorzien is van voorschakelapparatuur, kalibreer deze dan zorgvuldig om te voorkomen dat de beveiliging van de installatie onnodig wordt ingeschakeld.
- Volg de meegeleverde installatie-instructies en gebruik de meegeleverde of aanbevolen bevestigingsmiddelen.

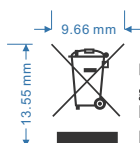
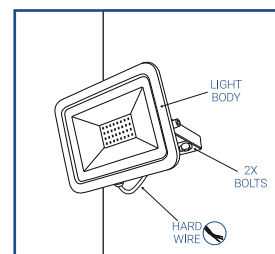
## ONDERHOUD

- Als de armatuur defect raakt, laat de armatuur dan eerst afkoelen voordat u deze verwijdert.
- Dit product is bij levering reeds klaar voor gebruik en de led-chip binnenin kan niet worden vervangen.
- Vervang de armatuur als deze beschadigd is of het voorste glas is gebroken.
- Reinig het glas met een doek en water (geen alcohol of oplosmiddelen) als het glas vuil is.
- Deze armatuur mag niet worden gewijzigd; bij wijzigingen vervalt de garantie.
- De fabrikant aanvaardt geen aansprakelijkheid voor eventuele schade als gevolg van onjuiste montage of installatie, die niet voldoet aan de instructies.

## INSTALLATIE-INSTRUCTIES

BELANGRIJK: Controleer of ALLE elektrische aansluitingen stevig vastzitten, zonder losse draden, met inbegrip van fabrieksaansluitingen.

- Zorg ervoor dat er in een straal van minstens 10 cm rond de armatuur voldoende luchtcirculatie is. Alle armaturen worden heet. Het is de verantwoordelijkheid van de installateur om het risico op brand te beoordelen en passende maatregelen te nemen.
- Tussen het dichtstbijzijnde verlichte oppervlak en de armatuur moet minstens 50 cm afstand zitten.
- Controleer voordat u montagegaten boort of er verborgen kabels lopen.
- Verwijder de beugel door de twee bouten aan weerszijden te verwijderen.
- Monteer de beugel op de wand of een gelijksoortig hard oppervlak.
- Monteer de behuizing op de beugel.



Deze markering geeft aan dat dit product in de EU niet mag worden afgevoerd met overig huishoudelijk afval. Om mogelijke schade aan het milieu of de gezondheid door ongecontroleerd weggoien van afval te voorkomen, moet dit product verantwoord worden gerecycled ter bevordering van duurzaam hergebruik van materialen. Lever het gebruikte product in via bestaande retour- en inzamelsystemen of neem contact op met de winkelier waar u het product hebt aangeschaft. Daar wordt het product ingenomen voor milieuvriendelijke recycling.

# PROJECTEUR DE CHANTIER 200 W À LED

## SPÉCIFICATIONS TECHNIQUES

Type	B43770 (RL-01 20)
Puissance	200 W
Tension d'entrée	AC220-240V
Source d'éclairage	LED
	20000LM
Température de couleur	6500K
Indice de protection	IP65
Classe	I
Dimensions	380 x 280 x 35 mm
Poids	3,5 kg



VEUILLEZ LIRE INTÉGRALEMENT LES INFORMATIONS DE SÉCURITÉ ET LES INSTRUCTIONS D'INSTALLATION AVANT DE COMMENCER À INSTALLER CET APPAREIL, ET CONSERVEZ CES INSTRUCTIONS.

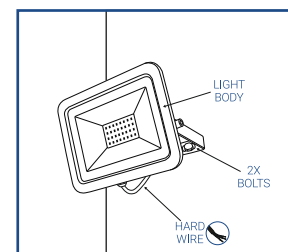
## INSTRUCTIONS DE SÉCURITÉ

- L'installation doit être effectuée par un électricien qualifié et conformément aux règlements en vigueur relativement aux branchements électriques.
- Avant l'installation, effectuez l'analyse des risques nécessaire en considération des personnes qui pourraient être en danger, le niveau du risque et les précautions requises pour maîtriser le risque.
- Avant l'installation ou tout entretien, assurez-vous que l'alimentation électrique est coupée, soit par retrait du fusible d'alimentation soit par fermeture du disjoncteur.
- Vérifiez que la charge totale du circuit, y compris le luminaire, ne dépasse pas l'intensité maximale du fusible ou du disjoncteur.
- Si le raccordement comprend un équipement de commande, assurez-vous de son dimensionnement, afin d'éviter les dommages dus à un déclenchement du dispositif de protection de l'installation.
- Suivez les instructions d'installation fournies, en utilisant les dispositifs de fixation fournis ou recommandés.

## INSTRUCTIONS D'INSTALLATION

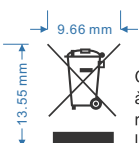
**IMPORTANT :** assurez-vous que TOUS les branchements électriques sont bien serrés, sans fils détachés, y compris les connexions usine.

- Veillez à zone adéquate de libre circulation de l'air d'au moins 10 cm autour de l'équipement. Tous les équipements chauffent. Il est de la responsabilité de l'installateur de prendre en considération tout risque d'incendie et de prendre les précautions appropriées.
- La surface illuminée la plus proche doit se trouver à au moins 160 cm du devant de l'équipement.
- Vérifiez l'absence de câbles cachés avant de percer les trous de fixation.
- Retirez le support, en tirant les deux boulons des deux côtés.
- Fixez le support à un mur ou sur une surface dure similaire.
- Fixez le corps au support.



## ENTRETIEN

1. Si l'équipement tombe en panne, laissez-le refroidir avant de l'enlever.
2. Ce produit est fourni prêt à l'emploi et la puce LED à l'intérieur ne peut pas être remplacée.
3. Veuillez remplacer l'équipement s'il est endommagé ou si le verre frontal est cassé.
4. Si le verre est sale, utilisez uniquement un chiffon et de l'eau pour le nettoyer (ni alcool, ni solvants).
5. Cet équipement ne doit pas être modifié ; toute modification annulera la garantie.
6. Le fabricant ne sera pas tenu responsable de tout dommage dû à un montage incorrect ou à des procédures d'installation non conformes aux instructions.



Ce marquage indique que ce produit ne doit pas être jeté dans les ordures ménagères dans l'Union Européenne. Pour éviter tout nuisance éventuelle à l'environnement ou la santé des personnes due à une mise au rebut non contrôlée, recyclez ce produit de façon responsable afin de promouvoir la réutilisation durable des ressources matérielles. Pour retourner votre équipement usagé, veuillez utiliser les systèmes de retour et collecte, ou contactez le revendeur où vous avez acheté le produit. Ils peuvent reprendre ce produit afin de le recycler en toute sécurité pour l'environnement.