



Revêtement antiglisse (package) pour prévention anti-chute.

Champs d'application

- Salles d'eau/espaces douche
- Baignoires/receveurs de douche acrylique et émaillées
- Surfaces carrelées
- Faïences
- Céramiques cuites à haute température
- Pierres minérales

Propriétés

- Transparent
- Antiglisse de catégorie C selon DIN 51097
- Antiglisse de catégorie R11 selon DIN 51130
- Gecertificeerd door EMPA, TNO, TÜV,
- ASTM (USA) SATRA (UK)
- Antibacterieel Certificaat ISO 22196
- Kiem reductie > 99,99 %
- Facilité d'application
- Praticable après 12 heures
- Adhère à toutes les surfaces (sanitaires)
- Élimination facile et sans dégâts
- Diluable à l'eau
- Bi-composant
- Non jaunissant
- Package prêt à l'emploi

Descriptif

Le dispositif comprend:

Illustration 1

Coffret: son couvercle sert de bac à peinture

Composant A + B

Pastille + Liquide (P)

Rouleau

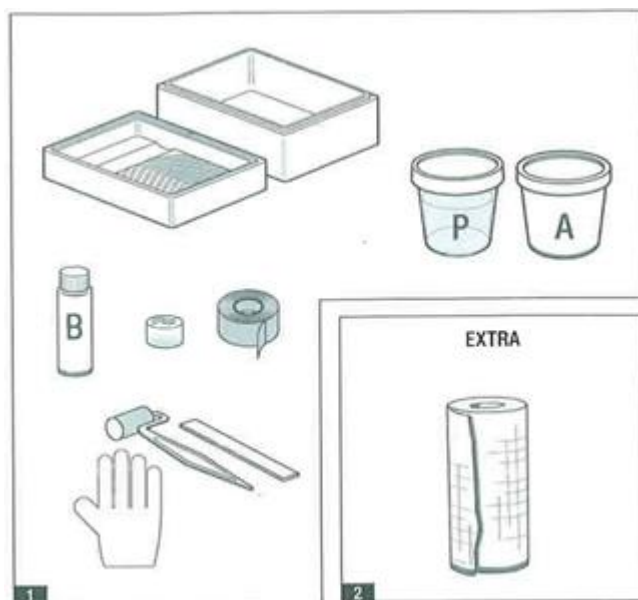
Bâtonnet mélangeur

Ruban adhésif de masquage

Gants plastique

Illustration 2

Sachets plastique pour envelopper les robinets/têtes de douche et contenir leur goutte-à-goutte ainsi qu'un chiffon sans pluches (non fourni).



Liant à base de :	2K PU en phase aqueuse
Teintes :	Transparent
Conditionnement :	1,2 m ²
Rendement :	Env. 1,2 m ² par set
Degré de brillance :	Mat vu la rugosité
Diluant :	Aucun
Densité :	Env. 1,2 g/cm ³
Stockage :	Au frais, bien fermé, à l'abri du gel et des rayons solaires

Température

Ne pas utiliser sous les + 10°C, température ambiante et de surface. La température idéale est de 20°C. Éviter le plein soleil. Humidité relative maximale de l'air : 85 %. Veiller à éteindre le chauffage au sol la veille de l'application, et ne pas le rallumer durant le temps de séchage.

Séchage
(+20°C / 60 % humidité relative)
Praticable avec prudence après env. 12 heures.

Application:
Voir mode d'emploi ci-dessous.

Support
Le support doit être propre, sec, exempt de résidus d'huile, de graisse et de savon.

Illustration 3
Faire tremper la pastille dans le pot de liquide (P) durant 2 minutes.

Illustration 4
Sortir du pot (P) le linge humide qui vient d'éclore.

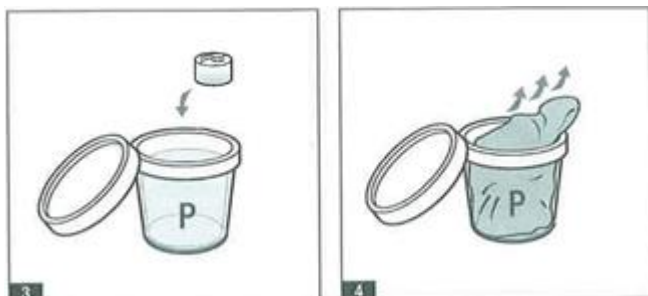


Illustration 5
Nettoyer soigneusement la surface à traiter au moyen du linge humide sorti du pot (P).

Illustration 6
Après 5 minutes, nettoyer la surface avec le chiffon sans pluches ou du papier.



Illustration 7
Coller le ruban adhésif selon le motif choisi. Il est conseillé de garder, si possible, une rigole d'écoulement lisse (voire plusieurs) afin d'assurer l'écoulement vers le point d'évacuation. Protéger les joints de carrelages de plus de 10 cm par du ruban adhésif, en raison du risque d'humidité sous le système. Ceci n'est pas nécessaire pour les joints en époxy 2K.

Illustration 8
Bien fixer le ruban adhésif.

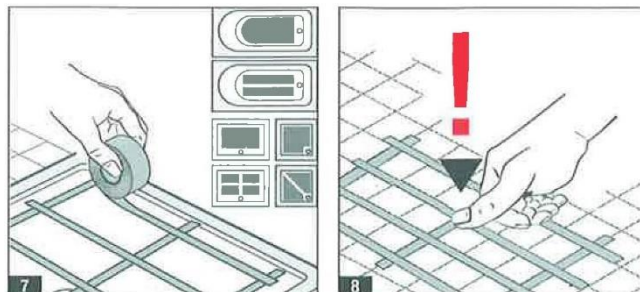


Illustration 9
Bien remuer le composant A.

Illustration 10
Verser l'entièreté du composant B dans le composant A.

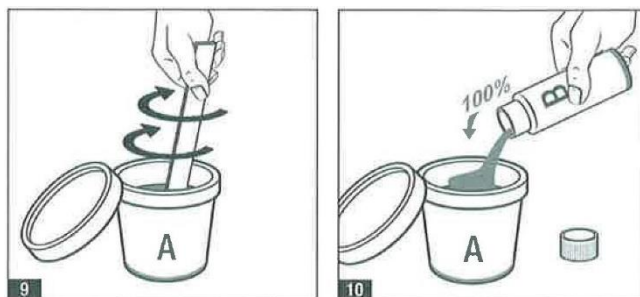


Illustration 11
Soigneusement mélanger les deux composants (temps d'application du produit limité à 15 minutes).

Illustration 12
Verser le mélange dans le bac à peinture (couvercle du coffret en frigolite).

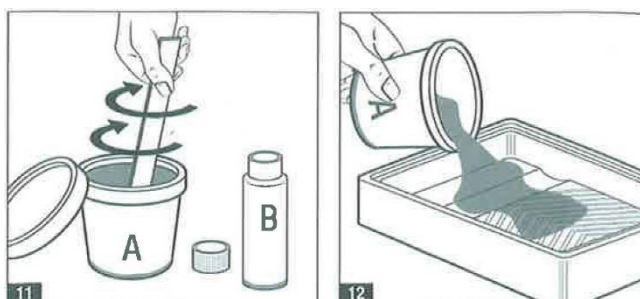


Illustration 13
Imprégner le rouleau à saturation.

Illustration 14

Appliquer en croisant plusieurs fois les passages, jusqu'à ce que le grain soit tout à fait visible et bien réparti. Veiller à achever l'application endéans les 15 minutes après avoir mélangé le produit.

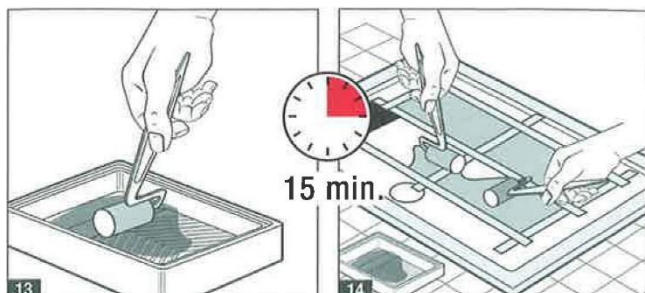


Illustration 3

Passer la surface à la raclette caoutchouc.

Illustration 4

Sécher avec un chiffon.

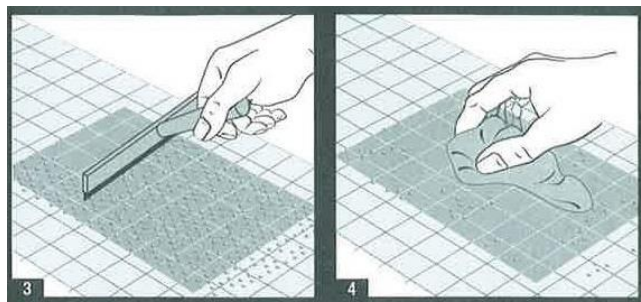
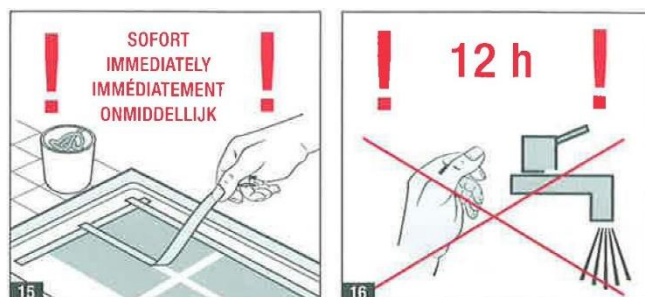


Illustration 15

Retirer immédiatement le ruban adhésif.

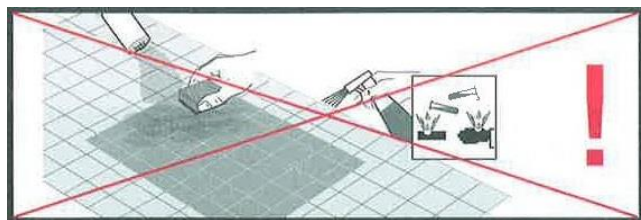
Illustration 16

Laisser sécher au minimum 12 heures avant tout contact avec l'eau.



Attention!

Ne pas utiliser d'éponges abrasives ni de produits abrasifs. Ne pas utiliser de détergents mordants.



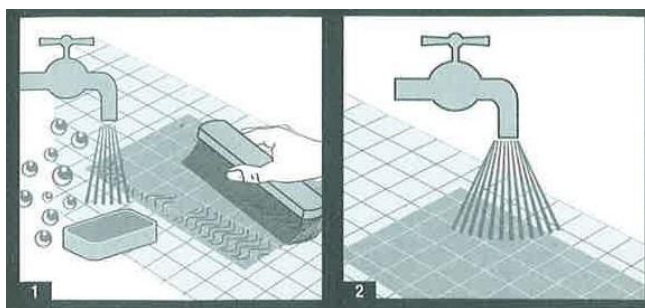
Entretien

Illustration 1

Nettoyer Vista Antiglisse pour sol à la brosse douce et au savon doux (en brique ou liquide).
Nettoyage mécanique ou chimique après 5 jours.

Illustration 2

Rinçage à grande eau.



Indication particulière

Le système est quasi invisible sur les supports allant de la couleur claire jusqu'au gris Manhattan. Sur des supports sombres, les grains blancs anti-glisse sont plus apparents. En cas de renouvellement ou d'élimination du système, la couche anti-glisse existante doit être retirée au moyen d'un éliminateur spécial.

Ce dernier n'attaque pas les supports habituels, selon les données actuelles. Il est néanmoins conseillé de procéder à une application test sur une zone peu visible. Le degré anti-dérapant a été testé et approuvé dans la catégorie R11, pour sa praticabilité en chaussures dans un espace humide. Néanmoins, le jugement du degré d'anti-glisse appartient au maître de l'ouvrage.

Le va-et-vient d'une peau non protégée sur un support anti-glisse peu provoquer des éraflures. Vista ne peut être tenu pour responsable en cas d'éventuelles blessures provoquées par la rugosité du produit anti-dérapant.

Mesures de protection
Voir fiche de sécurité.

Identifiant
Voir fiche de sécurité.

Les renseignements fournis dans la présente notice sont une description générale du produit, fondée sur nos expériences et tests, et non sur un exemple concret et des facteurs particuliers. C'est pourquoi notre responsabilité ne peut être mise en cause. Pour plus d'informations détaillées, veuillez contacter notre service Application & Technique.
La fiche de données de sécurité est diffusée via notre site www.vistapaint.fr.
8-4-2021.

Une marque exclusive de VISTAPAIN