

## Profilé multifonctions QuickStep®

LAMINATE

LIVYN



### Caractéristiques du produit

**Profilé multifonctions QuickStep®** QSPRSILV – QSPRGOLD - QSPRBRON

Couleur argent, or ou bronze

Dimensions 1 pièce : 16 x 47 x 1 860 mm (dimensions maximales une fois installé)

Unité de conditionnement : 1 pièce sous film rétractable

### Description du produit

Le profilé multifonctions Quick-Step® constitue une solution simple pour la finition parfaite de différents types de sols. Un seul profilé permet de compenser des différences de hauteur de 0 à 12,3 mm. Il peut s'utiliser comme profilé de jonction ou comme profilé d'adaptation.

Le profilé est réalisé en aluminium résistant aux griffes et est disponible dans les coloris argent, or ou bronze.

### Préparation

Le profilé multifonctions Quick-Step® est facile à installer.

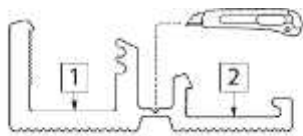
Certains éléments du profilé pouvant être tranchants, il est recommandé de porter des gants. Commencez par scier le profilé en aluminium et le rail en plastique à la longueur adéquate.



ce que les deux parties se détachent complètement.

Le profilé en **aluminium** se compose de deux parties.

Détachez-les le long de la ligne de rupture. Tenez fermement le profilé des deux mains et commencez à le faire bouger de haut en bas d'un seul côté. Procédez progressivement sur toute la longueur du profilé, jusqu'à



Le **rail en plastique** se compose lui aussi de deux parties.

Détachez-les en passant avec un cutter dans la rainure.

Utilisez le rail le plus bas pour les différences de hauteur de moins de 5,5 mm et le rail le plus haut pour les différences de hauteur comprises entre 5,5 et 12,3 mm.

## Installation

### 1. Profilé de jonction

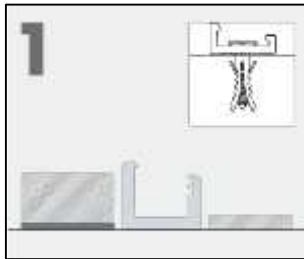
Vous pouvez utiliser le profilé multifonctions comme profilé de jonction, pour assurer une transition parfaite entre deux sols de même niveau :

- par exemple au niveau d'une porte ;
- ou dans une grande pièce (> 12 mc de stratifié ou de sol Livyn d'un seul tenant) où le sol doit pouvoir se dilater.



Comme l'humidité et la température ambiantes peuvent varier, par exemple entre l'été et l'hiver, il est indispensable que le sol puisse bouger. Le sol doit pouvoir se dilater ou se rétracter de tous les côtés. Avec ce profilé, le sol peut continuer à bouger librement.

### *Installation du rail*



Fixez le rail au support à l'aide de vis. Placez les vis dans les trous pré-perçés du rail. Utilisez des vis de 3 x 30 mm.

Installez le rail directement sur le support entre les deux sols. Prévoyez suffisamment d'espace entre le rail et les deux sols. Respectez le joint de dilatation recommandé en fonction du type de sol.

Vous pouvez également coller le rail sur le support au moyen de la colle Quick-Step® One4All Glue. **! ATTENTION !** Appuyez bien de sorte que le rail adhère bien au support. Respectez le temps de séchage (24 heures) avant d'installer le restant du profilé.

### Installation du profilé en aluminium



Placez maintenant la partie inférieure du profilé en aluminium dans le rail. L'aile du profilé se pose ainsi sur la partie la plus élevée du rail.

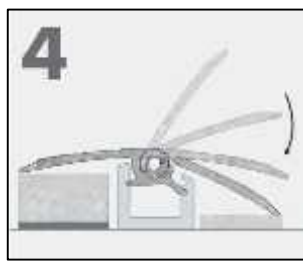
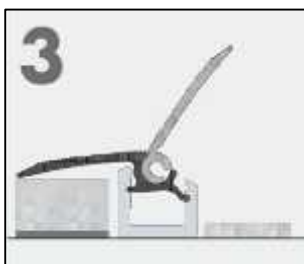
Enfoncez le profilé dans le rail en appuyant d'un côté vers l'autre. Enfoncez-le jusqu'à ce qu'il touche le sol.

Utilisez le rail le plus haut pour les différences de hauteur comprises entre 5,5 et 12,3 mm et le rail le plus bas pour les différences de hauteur de moins de 5,5 mm.

Rail bas : < 5,5 mm

Rail haut : 5,5-12,3 mm

Veillez à ce que la zone soit exempte de poussière et de particules d'aluminium. Placez maintenant la partie supérieure du profilé en aluminium à la verticale dans la partie inférieure et faites-la pivoter vers le bas jusqu'à ce qu'elle touche le sol.



## 2. Profilé d'adaptation

Vous pouvez également utiliser le profilé multifonctions comme profilé d'adaptation, pour compenser proprement les différences de hauteur entre deux sols :



- par exemple entre un stratifié Quick-Step® et un sol Quick-Step® Livyn ;
- entre un stratifié ou un sol Livyn Quick-Step® et un sol situé plus bas ;
- ou entre d'autres sols affichant une différence de hauteur de maximum 12,3 mm.

Pour installer ce profilé, suivez les mêmes étapes que celles décrites ci-dessus.

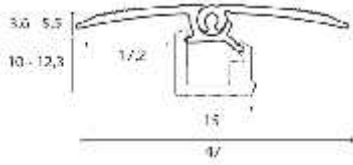
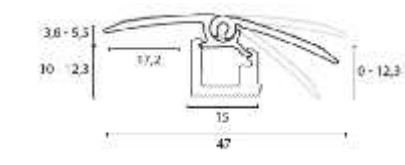
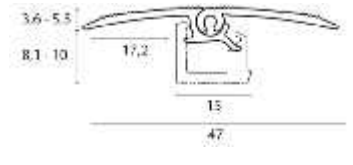
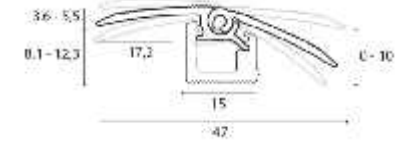
**! ATTENTION !** Dans ce cas, il faut toutefois veiller à ce que la partie verticale la plus élevée du rail se trouve du côté du sol le plus haut.

Utilisez le rail le plus haut pour les différences de hauteur comprises entre 5,5 et 12,3 mm et le rail le plus bas pour les différences de hauteur de moins de 5,5 mm.

### Avantages

- Un seul profilé pour plusieurs applications
- Peut s'utiliser avec les stratifiés ou les sols Livyn Quick-Step®, ou avec d'autres sols affichant une différence de hauteur de maximum 12,3 mm
- Une finition parfaite de votre sol Quick-Step®, en aluminium résistant aux griffes

Différence de hauteur (support compris)	Hauteur du profilé	Profilé de jonction	Profilé d'adaptation

de 10 à 12,3 mm	entre 5,5 mm (en cas de différence de hauteur de 10 mm) et 3,6 mm (en cas de différence de hauteur de 12,3 mm)		
de 8,1 à 10 mm	entre 5,5 mm (en cas de différence de hauteur de 8,1 mm) et 3,6 mm (en cas de différence de hauteur de 10 mm)		
de 3,6 à 5,8 mm	entre 5,5 mm (en cas de différence de hauteur de 3,6 mm) et 3,6 mm (en cas de différence de hauteur de 5,8 mm)	