

# INSTRUCTIES

## Model LJ6VH

Models N4000 N5000 N6000

Models N4300 N5300 N6300

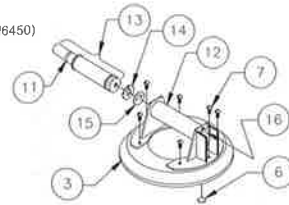
Models N4950 N5450 N6450

Models N5450CS N5000CS

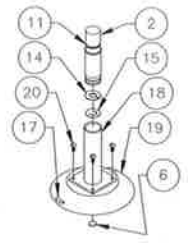
Rev. 3.0 / 05-10 Instructions 32613 **N-EC**

1.	90510	Handvat, metaal
2.	90520	Plunjer, metaal (voor LJ6VH, N4950, N5450, N5450CS, N6450)
	90154	Plunjer, ABS (voor N4300, N5300, N6300)
3.	49486T	Zuigvlak, diam. 20 cm, plat (G0695)
	49508T	Zuigvlak, diam. 23 cm, plat (G0725)
	49520T	Zuigvlak, diam. 23 cm, concaaf (VPCS9)
	49586T	Zuigvlak, diam. 25 cm, concaaf (G0750)
4.	90500	Klepblok / Vrijgavehendel
5.	51506	Klepbeschermer
6.	60024	Luchtfilter
7.	10002	Schroef, 1/4-20 x 1/2 inch
8.	61552	Regelkogel
9.	61514	O-ring
10.	10008	Schroef, 10-32 x 3/8 inch
11.		Rode lijn
12.	90151	Handvat / Klep, ABS
13.	90154	Plunjer, ABS
14.	61151	Keerklapborgring
15.	51100	Keerklap
16.		Klep/vrijgavehendel
17.		Vrijgavelip
18.	90115	Handvat, verticaal
19.	49418T	Zuigvlak, diam. 15 cm (LJ6)
20.	10006	Schroef, 10-32 x 5/16 inch
		Niet afgebeeld
	29312	Zuigvlakbeschermer, 15 cm
	29330	Koffer, geel, 20 cm
	29335	Koffer, grijs, 20 cm
	29334	Koffer, zwart, 20 cm
	29338	Koffer, zwart, 23 cm
	29342	Koffer, zwart, 25 cm

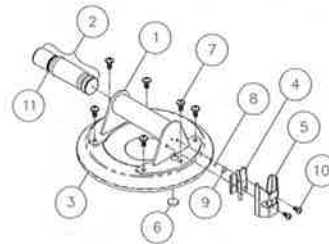
N4000 N5000 N6000



LJ6VH



N4300 N5300 N6300 N4950 N5450 N6450



## SPECIFICATIES

### Beschrijving van product

Bij handbediende vacuümgrijpers wordt gebruik gemaakt van vacuüm om lasten als volgt te heffen en te dragen: met een handpomp wordt lucht van tussen het rubberen zuigvlak en het contactvlak weggepompt; een rode lijn op de plunjer van de pomp geeft het vacuümniveau aan; dankzij een keerklap kan de gebruiker de vacuümgrijper bijpompen zonder deze van het contactvlak te hoeven verwijderen; een vrijgavemechanisme doet de vacuümgrijper volledig loskomen.

Model	Zuigvlak	Nominale diam.	Draagvermogen*
LJ6VH	LJ6	6 inch [15 cm]	70 lb [32 kg]
N4000, N4300, N4950	G0695	8 inch [20 cm]	125 lb [57 kg]
N5000, N5300, N5450	G0725	9 inch [23 cm]	150 lb [68 kg]
N5450CS, N5000CS	VPCS9	9 inch [23 cm]	150 lb [68 kg]
N6000, N6300, N6450	G0750	10 inch [25 cm]	175 lb [79 kg]

\*Deze nominale waarde houdt een veiligheidsfactor van 3:1 in en veronderstelt het volgende: bevestiging op schone, gladde, niet-poreuze vlakke oppervlakken; minimaal vacuümniveau 17 1/2 inch Hg [-59 kPa]; en frictiecoëfficiënt 1. Zie WAARSCHUWINGEN voor meer informatie.

### Draagvermogen en omgevingscondities

Gebruik de vacuümgrijper op schone, relatief gladde, niet-poreuze oppervlakken bij temperaturen van 10 tot 120 °F [-12 tot 49 °C]. Vocht en verontreinigingen kunnen de schuifweerstand van de vacuümgrijper aantasten. Boven een hoogte boven zeeniveau van 5000 ft [1524 m] geeft de rode lijn mogelijk geen betrouwbare aanwijzing meer; zie Service.

## BEDIENING

### Bevestigen

- 1) Plaats de handbediende vacuümgrijper zodanig op het contactvlak dat de rode lijn zichtbaar is, mocht deze verschijnen terwijl de last wordt geheven. LET OP: Test de vacuümgrijper op lastvlakken met lichte kleur of zachte coating om te zien of de vacuümgrijper vlekken of vervorming veroorzaakt.
- 2) Pomp de plunjer tot de vacuümgrijper volledig bevestigd is. Als de rode lijn verborgen is, is het vacuüm onvoldoende om te heffen.
- 3) Controleer de plunjer regelmatig om te verzekeren dat de vacuümgrijper stevig bevestigd blijft. Als de rode lijn tijdens het heffen verschijnt, zet u de last onmiddellijk neer en pompt u de plunjer tot de rode lijn weer verborgen is (zie WAARSCHUWINGEN).

### Losmaken

- 1) Zet de last op een stevig steunvlak neer.
- 2) Trek aan een van de vrijgavelippen (op vacuümgrijpers van 6 inch [15 cm]) of druk op de vrijgavehendel van de klep (op andere vacuümgrijpers) totdat de vacuümgrijper volledig loskomt.

## ONDERHOUD

### Service

Als de handbediende vacuümgrijper niet normaal werkt (zie Inspectie), is het grijpvlak mogelijk vuil of moet onderhoud aan de vacuümgrijper worden verricht. Reinig eerst het grijpvlak van de vacuümgrijper volgens de onderstaande instructies. Als het probleem aanhoudt, neemt u contact op met onze klantendienst of een erkende dealer voor hulp.

## Reiniging

- 1) Verwijder het luchtfilter van het grijpvlak van de vacuümgrijper.
- 2) Borstel het grijpvlak met zeepsop, een glasreiniger of alcohol. LET OP: Om te voorkomen dat de pomp door reinigingsmiddel verontreinigd raakt, houdt u de vacuümgrijper ondersteboven of dekt u de aanzuigopening in de filterruimte af.
- 3) Spoel alle resten van het grijpvlak van de vacuümgrijper.
- 4) Laat de vacuümgrijper drogen en breng het luchtfilter weer aan.

## Inspectie

Inspecteer en test de vacuümgrijper regelmatig om te verzekeren dat deze niet de volgende defecten vertoont:

- inkervingen of beschadiging van de afdichtingsranden van het rubberen zuigvlak.
  - barsten of deuken in het handvat of de pomp.
  - opnieuw te voorschijn komen van de rode lijn, spoedig nadat de vacuümgrijper bevestigd is.
  - traagheid of drastische veranderingen in de werking van de pomp.
  - overmatige glans of hardheid van het rubberen zuigvlak.
  - luchtfilter ontbreekt bij grijpvlak.
- Verhelp alle defecten alvorens de vacuümgrijper te gebruiken (zie Service).

## Opslag

Sla de vacuümgrijper schoon en droog op in de draagkoffer.

## WAARSCHUWINGEN

Als de WAARSCHUWINGEN niet in acht worden genomen, kan de handbediende vacuümgrijper of last beschadigd raken of de gebruiker letsel oplopen.

- Het draagvermogen is berekend voor vacuümgrijpers die op de bovenzijde van horizontaal gerichte, statische voorwerpen worden bevestigd. Elk hefboomeffect dat ontstaat bij het heffen van verticaal gerichte lasten of door zaken aan de vacuümgrijper te bevestigen, kan het effectieve vermogen verminderen. Zie www.powrgrip.com voor meer informatie.
- Gebruik de vacuümgrijper niet om lasten te heffen die het draagvermogen overschrijden.
- Gebruik de vacuümgrijper niet om een persoon te ondersteunen.
- Plaats de vacuümgrijper niet tegen oppervlakken die de afdichtingsranden kunnen beschadigen.
- Vermijd omstandigheden die ertoe kunnen leiden dat de vacuümgrijper vroegtijdig wegschuift of loskomt, bv. verontreinigingen, inkervingen of krassen in het grijpvlak van de vacuümgrijper of het contactvlak; aanbrengen van de vacuümgrijper op poreuze materialen; of uitoefenen van druk op de rand van de vacuümgrijper.
- Hef niet met de vacuümgrijper als de rode lijn zichtbaar is. Als de rode lijn vaak verschijnt, dient u het gebruik te staken en Service te raadplegen.
- Laat niets de vrije beweging van de plunjer hinderen terwijl de vacuümgrijper bevestigd is.
- Raak de vrijgavelippen (op vacuümgrijpers van 6 inch [15 cm]) of de vrijgavehendel van de klep (op andere vacuümgrijpers) niet aan tijdens het heffen.
- Bevestig vacuümgrijpers met een diameter van 10 inch [25 cm] niet aan dunne, breekbare materialen.
- Reinig de vacuümgrijper niet met oplosmiddelen, benzine of andere bijtende chemicaliën.

## Beperkte Garantie

Model LJ6VH

Models N4000 N5000 N6000

Models N4300 N5300 N6300

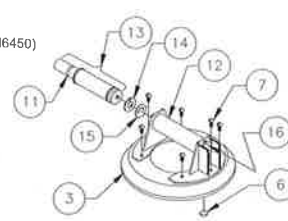
Models N4950 N5450 N6450

Models N5450CS N5000CS

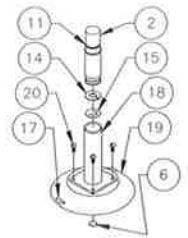
- |     |        |  |
|-----|--------|--|
| 1.  | 90510  | Handvat, metaal  |
| 2.  | 90520  | Plunjer, metaal (voor LJ6VH, N4950, N5450, N5450CS, N6450) |
|     | 90154  | Plunjer, ABS (voor N4300, N5300, N6300)                    |
| 3.  | 49486T | Zuigvlak, diam. 20 cm, plat (G0695)                        |
|     | 49506T | Zuigvlak, diam. 23 cm, plat (G0725)                        |
|     | 49520T | Zuigvlak, diam. 23 cm, concaaf (VPCS9)                     |
|     | 49586T | Zuigvlak, diam. 25 cm, concaaf (G0750)                     |
| 4.  | 90500  | Klepblok / Vrijgavehendel                                  |
| 5.  | 51506  | Klepbeschermer   |
| 6.  | 80024  | Luchtfilter  |
| 7.  | 10002  | Schroef, 1/4-20 x 1/2 inch                                 |
| 8.  | 61552  | Regelkogel   |
| 9.  | 61514  | O-ring   |
| 10. | 10008  | Schroef, 10-32 x 3/8 inch                                  |
| 11. |        | Rode lijn  |
| 12. | 90151  | Handvat / Klep, ABS  |
| 13. | 90154  | Plunjer, ABS   |
| 14. | 61151  | Keerklepborgring   |
| 15. | 51100  | Keerklep   |
| 16. |        | Klepvrijgavehendel   |
| 17. |        | Vrijgavevlip   |
| 18. | 90115  | Handvat, verticaal   |
| 19. | 49416T | Zuigvlak, diam. 15 cm (LJ6)                                |
| 20. | 10006  | Schroef, 10-32 x 5/16 inch                                 |

- |       |                           |
|-------|---------------------------|
| 29312 | Niet afgebeeld            |
| 29330 | Zuigvlakbeschermer, 15 cm |
| 29335 | Koffer, geel, 20 cm       |
| 29334 | Koffer, grijs, 20 cm      |
| 29338 | Koffer, zwart, 20 cm      |
| 29342 | Koffer, zwart, 25 cm      |

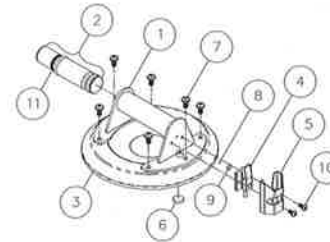
N4000 N5000 N6000



LJ6VH



N4300 N5300 N6300 N4950 N5450 N6450



## BEPERKTE GARANTIE

Wood's Powr-Grip vacuümgreepers zijn zorgvuldig vervaardigd, grondig geïnspecteerd in de diverse productiefasen en afzonderlijk getest. Ze zijn gegarandeerd vrij van gebreken in fabricage en materialen gedurende één jaar vanaf de datum van aankoop. Als een probleem tijdens de garantieperiode optreedt, dient u het volledige product volgens de onderstaande instructies te retourneren. Als uit de inspectie blijkt dat het probleem te wijten is aan gebrekkige fabricage of materialen, dan wordt het product gratis gerepareerd of vervangen.

### DE GARANTIE GELDT NIET ALS:

- Rubberen delen tijdens gebruik gekerfd of gekrast zijn.
- Reparatie vereist is op grond van ongewone slijtage.
- Het product verkeerd gebruikt, misbruikt of verwaarloosd is.
- Het product wijzigingen heeft ondergaan.

Een probleem dat niet door de garantie wordt gedekt, wordt automatisch verholpen tenzij de klant een schriftelijke mededeling bijvoegt met het verzoek om vooraf van de kosten op de hoogte te worden gesteld. Anders aanvaardt de klant alle verantwoordelijkheid voor de reparatiekosten en gaat de klant akkoord om bij ontvangst voor het gerepareerde product te betalen.

## AANVRAGEN VAN SERVICE ONDER DE GARANTIE

### Voor aankopen in **Noord-Amerika**:

- Geef a.u.b. uw naam, adres en telefoonnummer op;
- Vermeld **WARRANTY RETURN**;
- Stuur het product — met betaling vooraf — **RECHTSTREEKS NAAR DE FABRIKANT**:  
Wood's Powr-Grip Co., Inc.  
908 West Main  
Laurel, MT 59044 U.S.A.

### Voor aankopen op **alle andere plaatsen**:

- Retourneer het product naar de plaats van aankoop.

## BEWAAR DEZE INFORMATIE IN UW DOSSIER.

Gekocht bij

Modelnr.

Datum van aankoop

Serienr. (indien aanwezig)