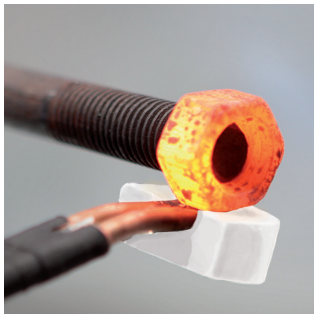


Het POWERDUCTION 37LG inductie apparaat heeft een onmiddellijk opwarmend vermogen voor het deblokken en opwarmen van staal of aluminium. De POWERDUCTION 37LG is licht, draagbaar en watergekoeld. Het apparaat is hierdoor in staat metalen voorwerpen gedurende enkele minuten en zonder onderbreking op te warmen.

## Het ideale gereedschap bij onderhoud en mechanische klussen :

- onmisbaar bij het deblokken van trekstangen (uitlijnen van het voertuig).
- demonteren van vastzittende ruitenwissers en reservewiel-houders.
- het deblokken van bouten, spoorstangen zonder onderdelen te beschadigen.
- het demonteren van cardanringen van de naaf.
- demonteren van uitlaatsystemen van auto's en vrachtauto's.
- het uit elkaar halen van gelijkde stalen of aluminium onderdelen.



Het deblokken van bouten



Het deblokken van trekstangen



De generator wordt compleet en voorgemonteerd geleverd, met een 90° inductor.

## PLUSPUNTEN

### • Opwarmend vermogen :

3700 W, regelbaar in stappen van 250 W. Verwarmt tot in de kern van het metaal, tot een diepte van 6mm. Verhit tot het staal roodgloeiend is (ongeveer 1000°C) :

	37LG	39LG	50LG
	M10 → 1 s	M12 → 1 s	M14 → 1 s
	2 mm → 5 s	2 mm → 5 s	4 mm → 5 s 2 mm → 3 s
	Ø 10 → 15 s	Ø 10 → 15 s	Ø 10 → 10 s

### • Veiligheid en Tijdwinst :

Warmt onmiddellijk op, met grote precisie en zonder vlammen. Er kan dus zonder problemen in de buurt van kabels, buizen, of andere warmte-gevoelige onderdelen gewerkt worden, zonder deze te hoeven verplaatsten of demonteren.

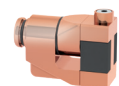
### • Draagbaar apparaat :

De Powerduction 37LG vergezelt u op de meest moeilijk bereikbare klussen. Het apparaat wordt geleverd met een inductor-kabel van 2 meter.

## Optioneel :



ref. 061569  
20° inductor



ref. 059269  
Rechte inductor



ref. 051331 + 052284  
UNIVERSAL 800 + steunarm



ref. 062511  
Speciaal laskoelmiddel - 5 l

50 Hz		AM+	W	Freq. kHz	contenance réservoir liquide de refroidissement			cm	kg	m	m
230V 1~		16	3700	20-30	37LG	39LG	50LG	28,5 x 45 x 25	15	2	2
					1,5 l	7 l					