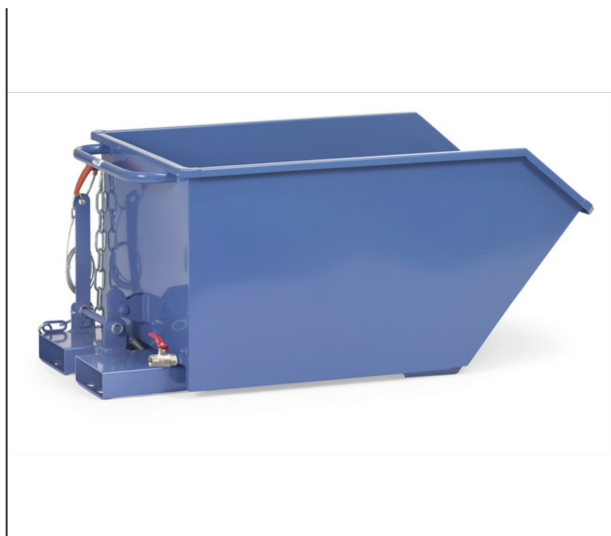


# Feuille de données

Article N°: 6275A Benne basculante



**Equipements de manutention**



Construction robuste en tôle d'acier de 2 mm mécano-soudée et étanche. Revêtement époxy bleu RAL 5007. De serie avec passage de fourches. Versement sans risque de basculement, verrouillage anti-ouverture et chaîne de sécurité. Système d'ouverture par câble ramené au siège du conducteur. Versement automatique, même en cas de chargement partiel, la benne est automatiquement vidée. Les bennes doivent être vidées par un chariot élévateur. En descendant la benne vers le sol celle-ci se remet en place et peut à nouveau être chargée. Robinet de vidange pour séparer les liquides des solides, n° d'article complété par un A. Livrée avec câble. Roues en option.

## Détails techniques:



<b>Charge totale (kg)</b>	1000
<b>Contenu (litres)</b>	750
<b>Hauteur au bec verseur sans roues (mm)</b>	519
<b>Hauteur au bec verseur avec roues (mm)</b>	756
<b>Longueur totale (mm)</b>	1390
<b>Largeur totale (mm)</b>	1300
<b>Hauteur totale (mm)</b>	676
<b>Poids (kg)</b>	109
<b>Pays d'origine</b>	Allemagne
<b>Garantie (ans)</b>	10
<b>Code douanier</b>	8716800000
<b>GTIN</b>	4017976336275