



LED BOUWLAMP

IP65

1525154 - 1525156 - 1525157 - 1525158



Inhoud van de verpakking

1x LED bouwlamp
Handleiding

Algemene veiligheidsinstructies

Lees de gebruiksaanwijzing van de LED bouwlamp voor gebruik!

De handleiding maakt deel uit van het product. Deze bevat belangrijke aanwijzingen voor het gebruik van het apparaat. Houd altijd de bijgevoegde gebruiksaanwijzing bij de hand voor het opzoeken van informatie! Deze moet worden toegevoegd bij het overdragen van het apparaat aan derden.

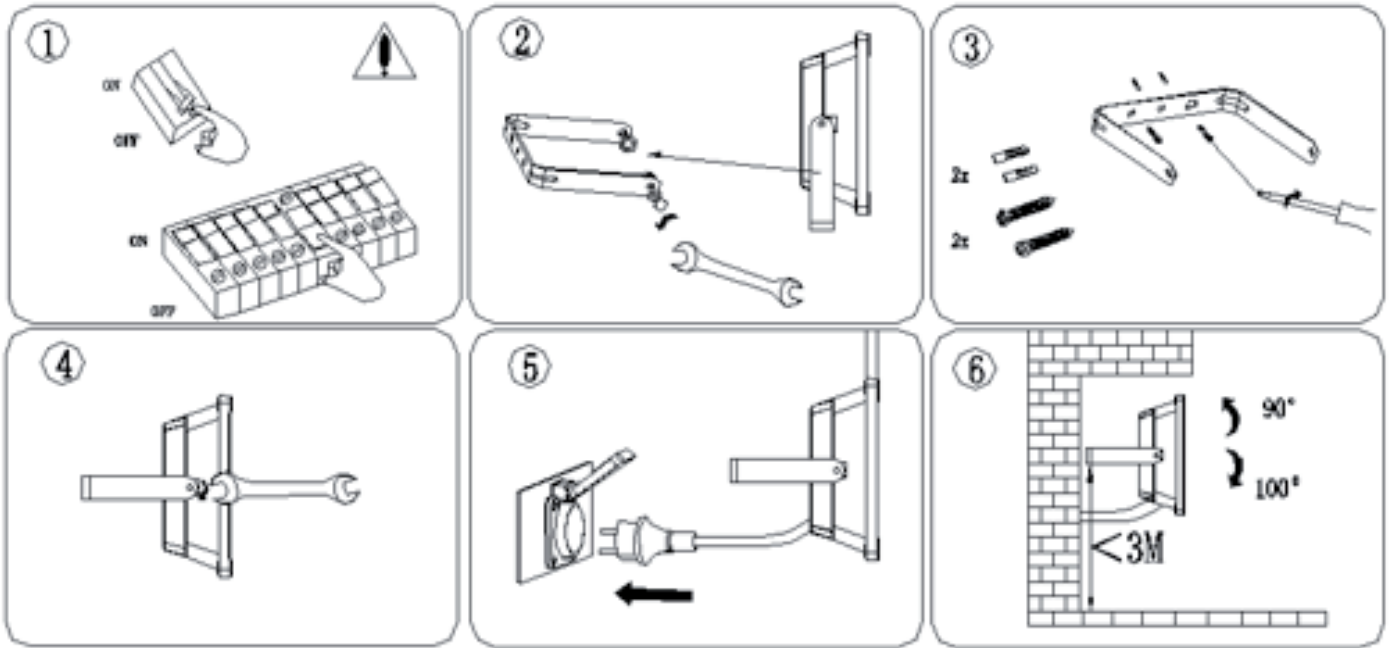
Veiligheidsvoorschriften

De gebruiker dient zich aan de veiligheidsaanwijzingen en waarschuwingen te houden voor een veilig gebruik van het product. Lees de gebruiksaanwijzing vóór gebruik van het product!

- Schakel de lamp uit, en neem de stekker uit het stopcontact voordat u de lamp verplaatst of onderhoud pleegt.
- De lamp dient aangesloten te worden op een geaard stopcontact.
- Vervang een gebroken ruit direct, en gebruik alleen originele onderdelen.
- Open de behuizing niet. De LED bouwlamp kan niet worden gerepareerd.
- Deze lamp is alleen geschikt voor permanente opstelling boven 2,50 m aan wand of muur. Aansluiting op het net d.m.v. 3-aderige aansluitkabel (met randaarde). Klasse I.

Installatie instructies

- Schakel de spanning uit (fig. 1).
- Verwijder de muurbeugel (fig. 2).
- Monteer de muurbeugel met goed passende schroeven en pluggen op de muur (fig. 3).
- Monteer de lamp in de muurbeugel (fig. 4).
- Schakel de spanning in (fig. 5).
- Stel de hoek van de lamp in (fig. 6).



Artikelnummer	1525154	1525156	1525157	1525158
Vermogen	10 W	30 W	50 W	100 W
Afmetingen ruit	110,5 x 83,5 x 4 mm	220,5 x 180,5 x 4 mm	281,5 x 231 x 4 mm	393 x 293 x 4 mm
Gewicht	0,3 kg	1,7 kg	2,4 kg	7,6 kg
Afmetingen	147 x 114 x 38 mm	210 x 226 x 58 mm	255 x 287 x 76 mm	321 x 424 x 157 mm
Beschermingsklasse	IP 65	IP 65	IP 65	IP 65
Voltage	230 V / 50 Hz	230 V / 50 Hz	230 V / 50 Hz	230 V / 50 Hz