



Anti-slip coating (complete set), ter voorkoming van ongelukken door uitglijden in natte ruimtes.

Toepassing

- Badkamers/doucheruimten
- Ligbaden/douchebakken van emaille en acryl
- Badkamer tegelvloeren
- Geglazuurde tegels
- Hardgebakken tegels
- Natuursteen

Eigenschappen

- Transparant
- Anti-slip klasse C volgens DIN 51097
- Eenvoudig aan te brengen
- Na 12 uur weer belastbaar
- Hecht op alle (badkamer) ondergronden
- Eenvoudig weer te verwijderen zonder schade
- TÜV getest
- Waterverdunbaar
- Twee componenten
- Niet vergelend
- Kant en klaar pakket

Product

Pakket bevat:

Plaatje 1

Container; deksel is rolbakje

Component A + B

Pil + Vloeistof (P)

Roller

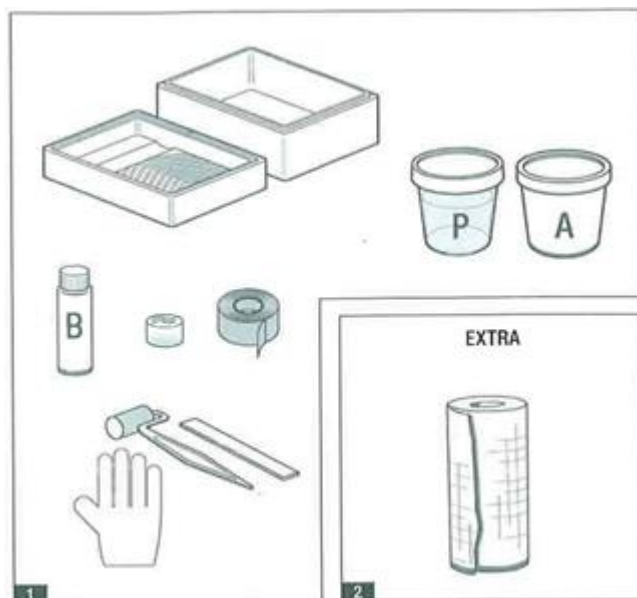
Roerstokje

Afplakband

Plastic handschoenen

Plaatje 2

Plastic zakjes om de kraan/douchekop in te pakken tegen druppelen en een pluivrije doek (niet in het pakket).



Bindmiddelbasis: Watergedragen 2K PU

Kleuren: Transparant

Verpakking: 1,2 m²

Verbruik: Ca 1,2 m² per verpakking

Glansgraad: Mat door ruwheid

Verdunning: Geen

Dichtheid: Ca. 1,2 g/cm³

Opslag: Koel, goed afgesloten, vorstvrij en tegen zonlicht beschermd

Applicatie:

Zie gebruiksaanwijzing hieronder.

Temperatuur:

Niet gebruiken onder +10°C omgeving- en objecttemperatuur. Niet in de volle zon.

Maximale relatieve luchtvochtigheid max. 85%.

Droging:

(+20°C / 60% relatieve luchtvochtigheid)

Belastbaar: Na ca. 12 uur

Ondergrond

De ondergrond moet schoon, droog, vrij van olie- vet- en zeepresten zijn.

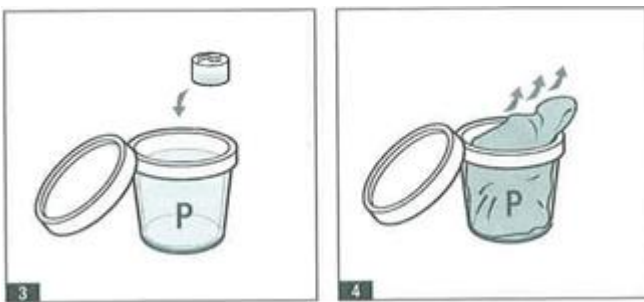
Emaille, Acryl, geglazuurde en hardgebakken tegels:

Plaatje 3

Pil in potje vloeistof (P) 2 minuten laten weken.

Plaatje 4

Vochtig doekje dat is ontstaan uit potje (P) nemen.



Plaatje 5

Te behandelen ondergrond grondig afnemen met de vochtige doek uit (P).

Plaatje 6

Na 5 minuten afnemen met schone, pluisvrije doek of papier.



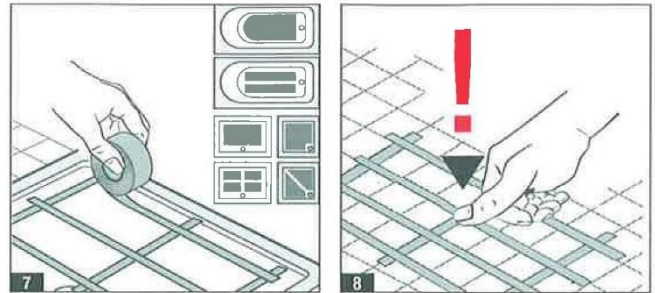
Plaatje 7

Afplakken in gewenst motief.

Raadzaam om een soort gladde goot (tjes) naar de afvoer open te houden, wanneer mogelijk.

Plaatje 8

Plakband goed aandrukken.

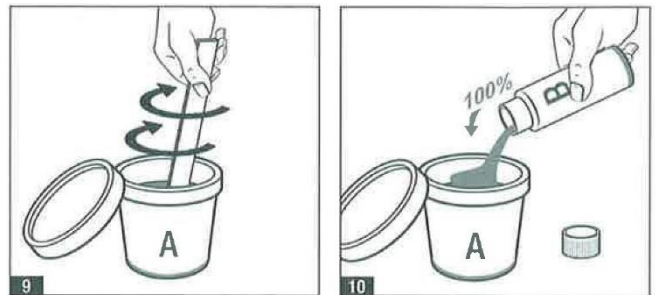


Plaatje 9

Component A goed doorroeren.

Plaatje 10

Component B in zijn geheel bij component A schenken.

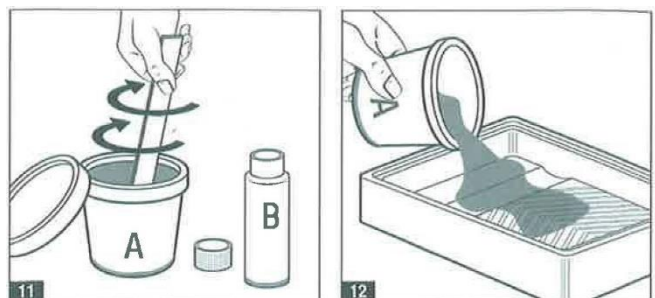


Plaatje 11

Zeer goed de beide componenten vermengen door grondig doorroeren (15 minuten de tijd om het materiaal te verwerken).

Plaatje 12

Gemengd materiaal in het rolbakje gieten (deksel van de piepschuim verpakking).



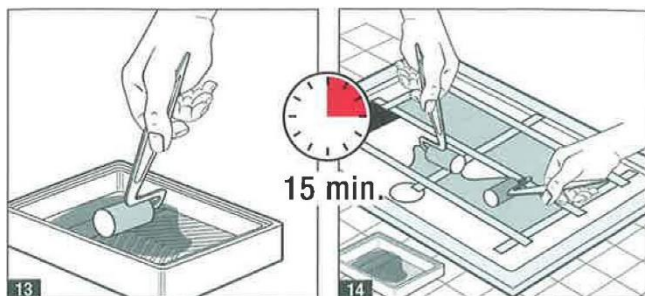
Plaatje 13

Roller met het materiaal verzadigen.

Plaatje 14

Meerdere malen kruislings verdelen tot dat de korrel helemaal, zichtbaar, goed verdeeld is.

Binnen 15 minuten na mengen aanbrengen.

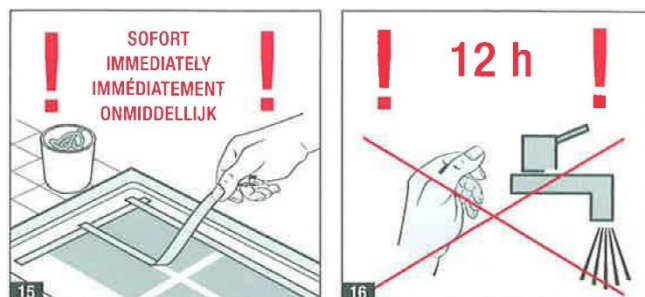


Plaatje 15

Plakband direct verwijderen.

Plaatje 16

Minimaal 12 uur laten drogen, alvorens te belasten met water.

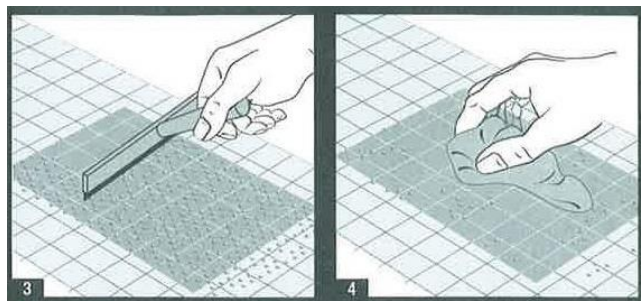


Plaatje 3

Met een rubber wisser natrekken.

Plaatje 4

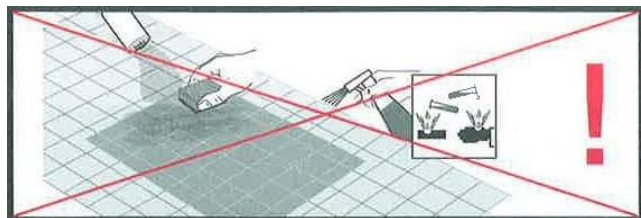
Met een doek droogdeppen.



Attentie!!

Geen schurende reinigers en/of schuurspons gebruiken.

Geen etsende reinigers gebruiken.



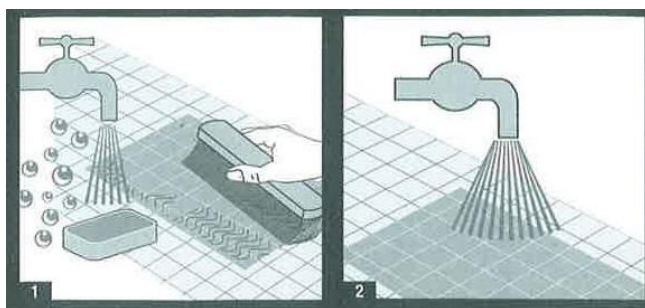
Onderhoud

Plaatje 1

Met een zachte borstel en handzeep, bodywash of shampoo, de GriP AntiSlip Badkamerset reinigen.

Plaatje 2

Naspoelen met veel water.



Bijzondere aanwijzing

Op licht gekleurde ondergronden, t/m kleurtoon Manhattangrijs, is het systeem zo goed als onzichtbaar.

Op donkere ondergronden is de witte anti-slipkorrel beter zichtbaar.

Bij een nieuwe behandeling of als het systeem niet meer gewenst is, kan het verwijderd worden met een speciale verwijderaar.

Dit tast voor zover bekend de gebruikelijke ondergronden niet aan.

Een proef op een niet zichtbare plek is echter raadzaam.

De mate van anti-slip is getest en goed bevonden als zijnde klasse C, voor barvoetse betreding in natte ruimten.

Toch blijft de beoordeling betreft de mate van de anti-slip aan de opdrachtgever.

Door het, met een onbeschermdde huid, heen en weer schuiven op een enigszins ruwe ondergrond kunnen uiteraard schaafplekken ontstaan.

Vistapaint is niet verantwoordelijk voor eventuele blessures die door de ruwheid ontstaan.

Beschermende maatregelen

Zie veiligheidsblad.

Kentekenen

Zie veiligheidsblad.

De in dit technisch merkblad gegeven informatie is een algemene productbeschrijving van onze ervaringen en testen en geeft geen concreet praktijkvoorbeeld weer. Hieruit kan dan ook geen aansprakelijkheid worden afgeleid. Richt u zich in voorkomende gevallen tot onze afdeling Applicatie & Techniek. Via www.veiligmetverf.nl is het veiligheidsinformatieblad op te vragen.

29-11-2018.