



Stehle

NIEUW Zaagbladen voor nieuwe Festool handcirkelzaagmachines



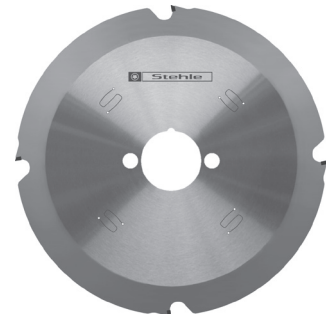
Hout



Aluminium



Kunststof



Diamant

HW FWS - Combi handcirkelzaagbladen

Cirkelzaagbladen vlak-wisseltand

HOUT

Machine / gebruiksaanwijzing

- Voor schulpen en/of afkorten van massief hout of plaatmaterialen

Uitvoering

- Tandvorm: wisseltand "FWS"
- Tandbezetting: HW TC10

Voordelen

- Speciaal voor nieuwe Festool machines
- Zeer lage snijdruk



Producteigenschappen

| Producteigenschappen | | | | | | Bestelinformatie | | | | |
|----------------------|--------|--------|----------|----|----------------|------------------|---------------|----------|-----------|--|
| Ø D [mm] | B [mm] | b [mm] | Ø d [mm] | Z | Snijkwaliteit* | NL** | Spaanhoek [°] | VE [St.] | V ID - No | |
| 168 | 1,8 | 1.2 | 20 | 18 | ▲ | Festool | 20 | 1 | 58110427 | |
| 168 | 1,8 | 1.2 | 20 | 30 | ▲▲ | Festool | 20 | 1 | 58110428 | |
| 168 | 1,8 | 1.2 | 20 | 48 | ▲▲▲ | Festool | 15 | 1 | 58110429 | |

HW TFN - Combi handcirkelzaagbladen - negatief

NE-cirkelzaagbladen - trapezium-vlaktand

Aluminium

Machine / gebruiksaanwijzing

- Voor NE-metalen, kunststoffen (profielen) en Volkern® / Trespa®

Uitvoering

- Tandvorm: trapezium-vlaktand „TR-F“ TFN
- Tandbezetting: HW TC10

Voordelen

- Negatieve spaanhoek voor zuivere en mooie snijkwaliteit



Producteigenschappen

| Producteigenschappen | | | | | | Bestelinformatie | | | | |
|----------------------|--------|--------|----------|----|----------------|------------------|---------------|----------|-----------|--|
| Ø D [mm] | B [mm] | b [mm] | Ø d [mm] | Z | Snijkwaliteit* | NL** | Spaanhoek [°] | VE [St.] | V ID - No | |
| 168 | 1,8 | 1.2 | 20 | 52 | ▲▲▲ | Festool | -5 | 1 | 58115609 | |

HW KKT - Combi handcirkelzaagbladen - negatief

Cirkelzaagbladen voor harde kunststoffen – trapezium-vlaktand/fase

KUNSTSTOF

Machine / gebruiksaanwijzing

- Voor zaagsneden in harde kunststoffen, o.a.: Corian®, Varicor®, Trespa®, Volkern®, laminaat, enz.

Uitvoering

- Tandvorm: trapezium-vlaktand met tweezijdige fase "TRFN-FA"
- Tandbezetting: HW TC06

Voordelen

- Geschikt voor vele kunststoffen en plaatmaterialen, o.a. Volkern® / Trespa®



Producteigenschappen

| Producteigenschappen | | | | | | Bestelinformatie | | | | |
|----------------------|--------|--------|----------|----|----------------|------------------|---------------|----------|-----------|--|
| Ø D [mm] | B [mm] | b [mm] | Ø d [mm] | Z | Snijkwaliteit* | NL** | Spaanhoek [°] | VE [St.] | V ID - No | |
| 168 | 1,8 | 1.2 | 20 | 52 | ▲▲▲ | Festool | -3 | 1 | 58808603 | |

DP Diamant - Combi handcirkelzaagbladen

Cirkelzaagbladen voor abrasieve materialen - vlaktand

Diamant

Machine / gebruiksaanwijzing

- Voor zaagsneden in cementgebonden plaatmaterialen

Uitvoering

- Tandvorm: vlaktand (F)
- Snijmateriaal DP

Voordelen

- Uitstekende spaanafvoer
- Voor bijna alle abrasieve materialen



Producteigenschappen

| Producteigenschappen | | | | | | Bestelinformatie | | | | |
|----------------------|--------|--------|----------|---|----------------|------------------|---------------|----------|-----------|--|
| Ø D [mm] | B [mm] | b [mm] | Ø d [mm] | Z | Snijkwaliteit* | NL** | Spaanhoek [°] | VE [St.] | V ID - No | |
| 168 | 1,8 | 1.2 | 20 | 6 | ▲▲ | Festool | 10 | 1 | 50460481 | |