

Kelfort[®]

LED LAMP / FLOODLIGHT

IP65

1525154 - 1525156 - 1525157 - 1525158



Inhoud

1x LED lamp
Handleiding

Algemene veiligheidsinstructies

Lees de gebruiksaanwijzing van de LED lamp voor gebruik!
De handleiding maakt deel uit van het product. Deze bevat belangrijke aanwijzingen voor het gebruik van het apparaat. Houd altijd de bijgevoegde gebruiksaanwijzing bij de hand voor het opzoeken van informatie! Deze moet worden toegevoegd bij het overdragen van het apparaat aan derden.

Veiligheidsvoorschriften

De gebruiker dient zich aan de veiligheidsaanwijzingen en waarschuwingen te houden voor een veilig gebruik van het product. Lees de gebruiksaanwijzing vóór gebruik van het product!

- Schakel de lamp uit en neem de stekker uit het stopcontact voordat u de lamp verplaatst of onderhoud pleegt.
- De lamp dient aangesloten te worden op een geaard stopcontact.
- Vervang een gebroken ruit direct, en gebruik alleen originele onderdelen.
- Open de behuizing niet. De LED lamp kan niet worden gerepareerd.
- Deze lamp is alleen geschikt voor permanente opstelling boven 2,50 m aan wand of muur. Aansluiting op het net d.m.v. 3-aderige aansluitkabel (met randaarde). Klasse I.

Installatie instructies

- Schakel de spanning uit (fig. 1).
- Verwijder de muurbeugel (fig. 2).
- Monteer de muurbeugel met goed passende schroeven en pluggen op de muur (fig. 3).
- Monteer de lamp in de muurbeugel (fig. 4).
- Schakel de spanning in (fig. 5).
- Stel de hoek van de lamp in (fig. 6).

Garantie

De garantietermijn op deze lamp is 12 maanden.

Contents

1x LED floodlight
Manual

General safety instructions

Read the manual for the LED lamp before use!
The manual is part of the product. It contains important instructions for using the device. Always keep this manual at hand for looking up information! It must be added when transferring the device to third parties.

Safety instructions

The user must follow the safety instructions and warnings for safe use of the product. Read the operating instructions before using the product!

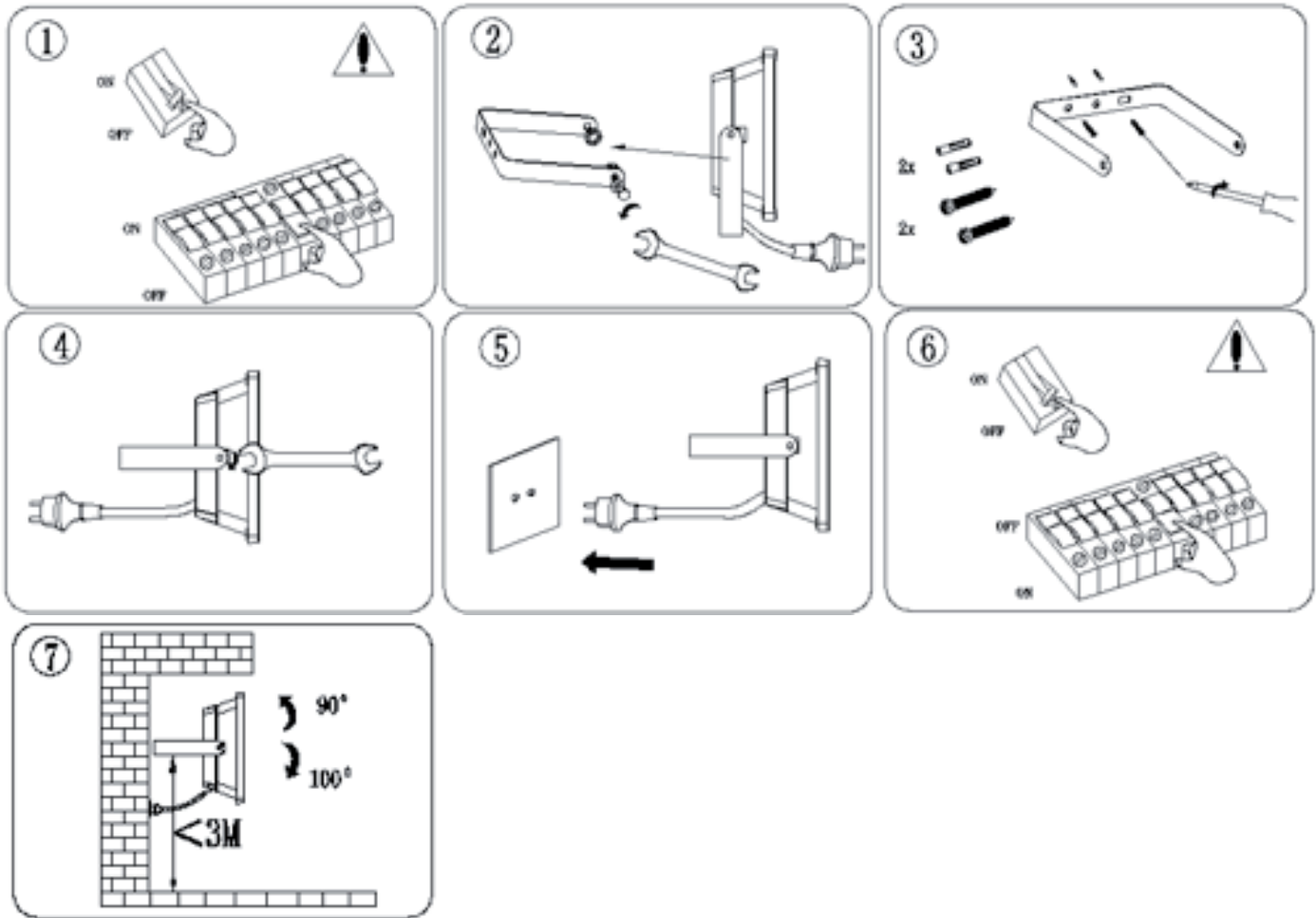
- Turn off the lamp and unplug the power cord before moving the lamp or performing maintenance.
- The lamp must be connected to a grounded socket.
- Replace a broken window immediately, and use only original parts.
- Do not open the housing. The LED lamp can not be repaired.
- This lamp is only suitable for permanent installation above 2.50 m on a wall. Connection to the grid by means of 3-wire connection cable (with earthed conductor). Class I.

Installation instructions

- Turn off the power (fig. 1).
- Remove the wall bracket (fig. 2).
- Mount the wall bracket with well-fitting screws and plugs on the wall (fig. 3).
- Mount the lamp in the wall bracket (fig. 4).
- Turn on the power (fig. 5).
- Adjust the angle of the lamp (fig. 6).

Warranty

The warranty period for this lamp is 12 months.



Artikel/Article	1525154	1525156	1525157	1525158
Vermogen/Power	10 W	30 W	50 W	100 W
Lumen	750	2250	3800	7500
Kleurtemperatuur/CCT	4000 K	4000 K	4000 K	4000 K
Stralingshoek/Beam angle	100-120°	100-120°	100-120°	100-120°
Afmetingen ruit/Window dimensions	110,5 x 83,5 x 4 mm	220,5 x 180,5 x 4 mm	281,5 x 231 x 4 mm	393 x 293 x 4 mm
Gewicht/Weight	0,85 kg	1,5 kg	2,5 kg	7,6 kg
Afmetingen/Dimensions	147 x 114 x 38 mm	210 x 226 x 58 mm	255 x 287 x 76 mm	321 x 424 x 157 mm
Beschermingsklasse/IP rating	IP 65	IP 65	IP 65	IP 65
Voltage	230 V / 50 Hz	230 V / 50 Hz	230 V / 50 Hz	230 V / 50 Hz

